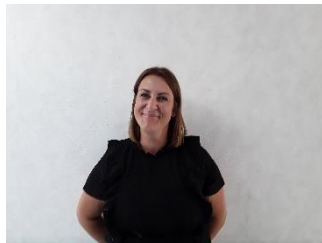


# Notre classe de MS-GS

La rentrée est déjà loin... il est temps de présenter notre classe de MS-GS. Cette année, nous sommes 24 élèves. Il y a 8 MS et 16 GS.



Nathalie



Emilie



Stéphanie



Marina



Brigitte

Plusieurs adultes sont là pour nous encadrer. Stéphanie nous aide le lundi et le mardi et Emilie est présente dans notre classe le jeudi et vendredi. L'après-midi, les GS sont avec Marina le mardi et le vendredi pour les apprentissages en lecture et le lundi et jeudi avec Nathalie pour les activités de mathématiques. Les MS rejoignent les autres MS pour le temps de sieste ou de repos et ils restent avec Stéphanie Caillé ou Sandra Beaufreton pour les apprentissages.



Sandra



Stéphanie

Nous sommes répartis en 3 groupes : les verts et les bleus (les GS) et les rouges (les MS)

Le matin, nous avons des ateliers dirigés avec Nathalie et nous avons des ateliers autonomes avec un atelier-tiroir différent chacun.



Geneviève Simonneau (une intervenante extérieure) viendra pour encadrer un atelier le vendredi matin.



Inès, stagiaire, va nous accompagner durant plusieurs semaines jusqu'au mois de décembre.



Nous avons aussi fait la connaissance de **Loup**. Il va nous faire découvrir des œuvres d'art et des artistes durant toute l'année (peintres, sculpteurs, musiciens...)

